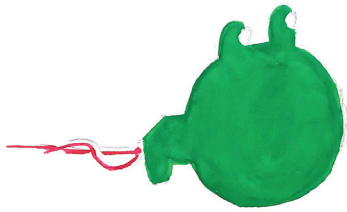
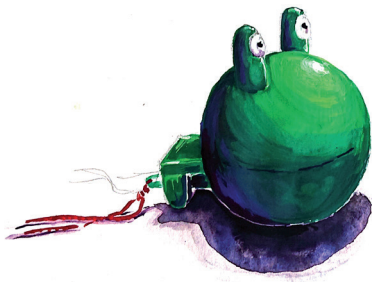


Farbauftrag



Gegenstandsfarbe

Auch Lokalfarbe genannt, meint die eigentliche Farbe eines Gegenstandes.



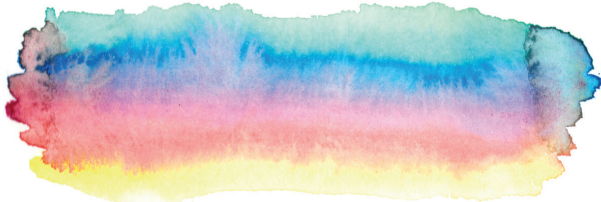
Erscheinungsfarbe

Die wahrgenommene Farbe eines Gegenstandes in einer bestimmten Lichtsituation.



Lasur:

Eine Lasur ist eine wässrige Farbschicht, die auf eine bereits getrocknete Schicht transparent aufgetragen wird.



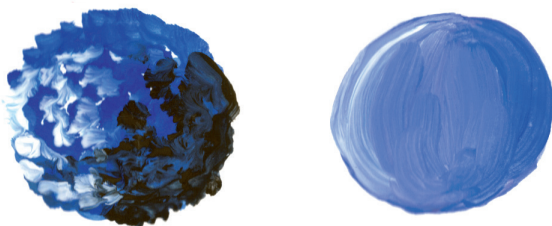
Lavor

Bei einer Lavor wird auf eine nasse Farbschicht eine weitere aufgetragen.



Pastos

Wird Farbe sehr dick, mit wenig Wasser aufgetragen, spricht man von einer pastosen Verwendung.



Duktus

Der Duktus bezeichnet den Pinselstrich.

Der Duktus kann eher linear sein, aber auch getupft oder flächig.

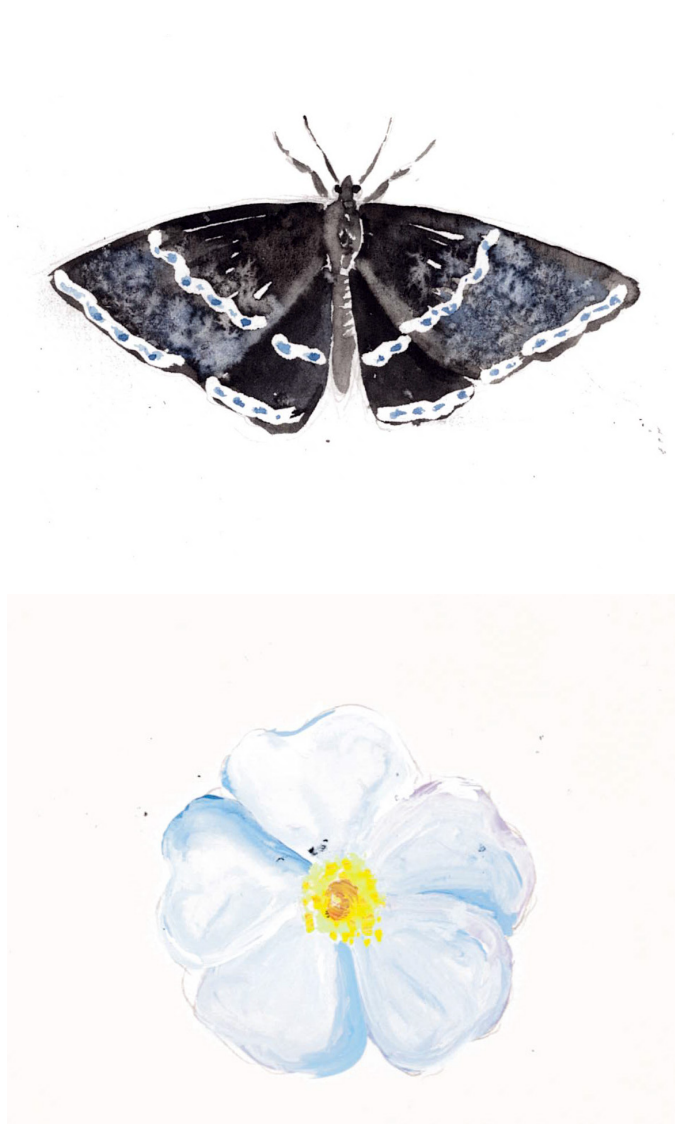


Die verschiedenen Auftragsarten können nach Belieben kombiniert werden um bspw. lasierend eine Grundierung aufzutragen und pastoso Details auszuarbeiten.

Farbmittel Auswahl

Malmittel sind Stoffe, denen Farbpigmenten beigefügt werden, damit sie als Farbschicht haltbar gemacht werden können.

Zum Farbauftrag können je nach Anwendungszweck und Konsistenz der Farbe Haarpinsel, Borstenpinsel, Druckrollen, Spachtel, Hölzer, Stempel, Airbrush und vieles mehr verwendet werden.



Aquarell

Unter Aquarell Farbe versteht man eine wasserlösliche Farbe, deren Farbpigmente mit Gummi Arabicum gebunden werden. Aquarellfarben sind in der Regel höher pigmentiert und haltbarer als normale Wasserfarben.

Aufgetragen wird die Farbe oft mit Pinsel aus Rotmarderhaar für feine Details oder einem Fehhaarpinsel für grosse Flächen. Letzterer speichert durch die Beschaffenheit der Haare die wässrige Farbe besser und gibt sie gleichmässig ab. Als Untergrund wird Aquarellpapier verwendet, das saugfähig ist.

Ebenfalls zur Anwendung kommen oft aussparende Mittel wie Abdeckband oder Rubbelkrepp (eine gummiartige Masse) oder auch Salz, dass sich sternartig auflösen kann.

Gouache

Gouache, Auch Deckfarbe oder Plakatfarbe genannt, bezeichnet eine wasserlösliche Farbe, die durch ihre Zusammensetzung von groben Farbpigmenten, Gummi Arabicum und Kreide deckend verwendet werden kann und matt wirkt.

Die Farbe kann lasierend angewendet werden, aber auch pastos.

Der Farbauftrag erfolgt über breite Malerpinsel bis zu feinen Marderhaarpinseln oder Synthetikpinseln. Je nach Beschaffenheit des Pinsels kann der Pinselstrich deutlich sichtbar gemacht werden.

Acrylfarbe

Acrylfarbe besteht je nach Anwendungsgebiet aus einer Mischung aus Farbpigmenten, Wasser, Bindemittel wie Mineralöl, Stabilisatoren, Entschäumer, Verdickungsmittel, Konservierungsmittel, Lösungsmittel etc.

Acrylfarbe ist meist wasserfest und lässt sich durch mehrere Schichten oder pastosen Auftrag reliefartig auftragen. Mit geeigneten Pinseln wie starken Borstenpinseln oder Spachteln kann so der Pinselstrich, Duktus, sichtbar gemacht werden.

Auch durch Tropfen, wie beim Action Painting, bleiben die einzelnen Spuren deutlicher sichtbar, da sie weniger stark ins Papier eindringen, als wasserlösliche Farbe.

Farbauftrag: Glänzende Oberfläche



Farbauftrag: Pelzige Oberfläche



Farbauftrag: Rauhe Oberfläche

